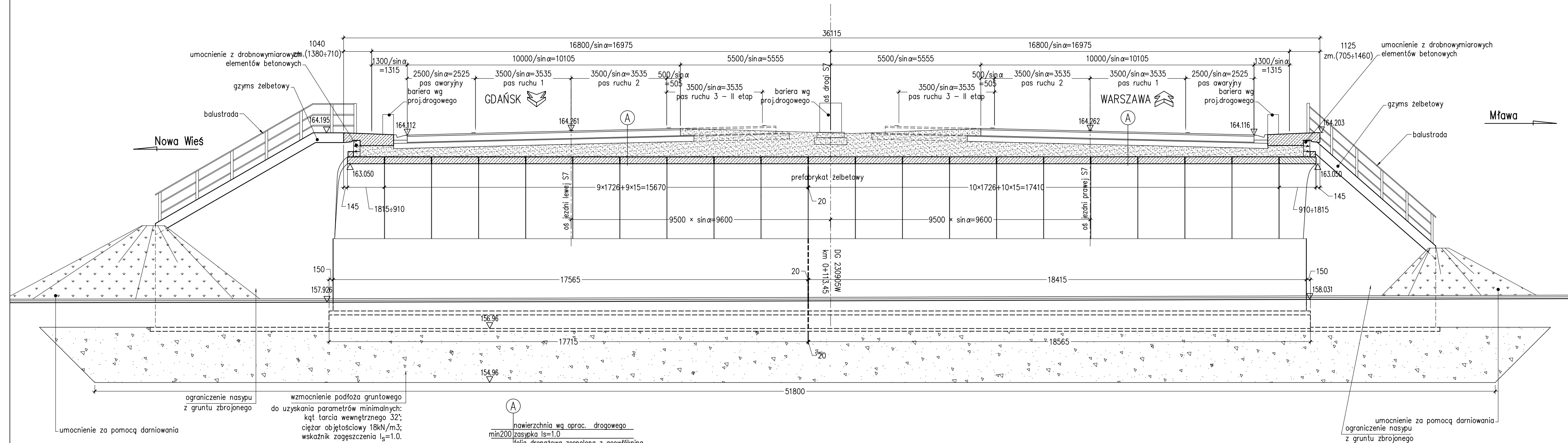
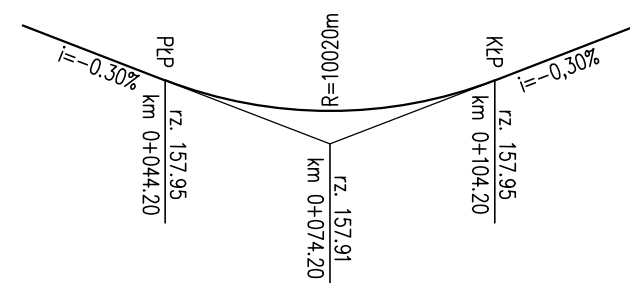


PRZEKRÓJ 1-1

SCHEMAT NIWELETY
DG 230905W

Generalny Dyrektor Dróg Krajowych i Autostrad z siedzibą w Warszawie, ul. Wronia 53, 00 - 874 Warszawa Reprezentowany przez Generalną Dyrekcję Dróg Krajowych i Autostrad Oddział w Olsztynie ul. Warszawska 85, 10-083 Olsztyn		
Wykonawca: STRABAG	Lider: STRABAG Sp. z o.o. ul. Parzniewska 10 05-800 Pruszków	Partner: STRABAG Infrastruktura Południe Sp. z o.o. ul. Lipowa 5A 52-200 Wrocław

Adresata projektu: TRANSPROJEKT GDANSKI Spółka z o.o.	TRANSPROJEKT GDANSKI Sp. z o.o. ul. Zabytkowa 2 80-253 Gdańsk
--	--

Stadium: Projekt Wykonawczy	Nazwa i adres obiektu budowlanego: Budowa drogi S7 Olsztynek (S51) - Płońsk (S10) odc. Napierki - Mława
Nr tomu: IV/09	Tytuł rysunku: Rysunek ogólny - Przekrój poprzeczny Wiadukt WS-9.6

Branża: Mostowa	Stanowisko: Projektant	Imię i nazwisko: mgr inż. Krzysztof Dembicki	Specjalność: Nr uprawn.: mostowa POM/0187/POM/06	Pismo:
Mostowa	Projektant	mgr inż. Mirosław Koska	mostowa POM/0072/POM/07	
Mostowa	Sprawdzający	mgr inż. Ewa Kordek	konstrukcyjno-inżynierska 4028/Cd/89	
Nr projektu: 02/164/2017		Data opracowania: 11-2019		Skala: 1:100

Stadium	Branża	Tom	Nr rys.	Nr ark.	Tytuł	Nr obiektu	Kilometr	Data	Nr rewizji
PW	OMS	30IV 09	002	004	ROG	M020	09613	1119	00